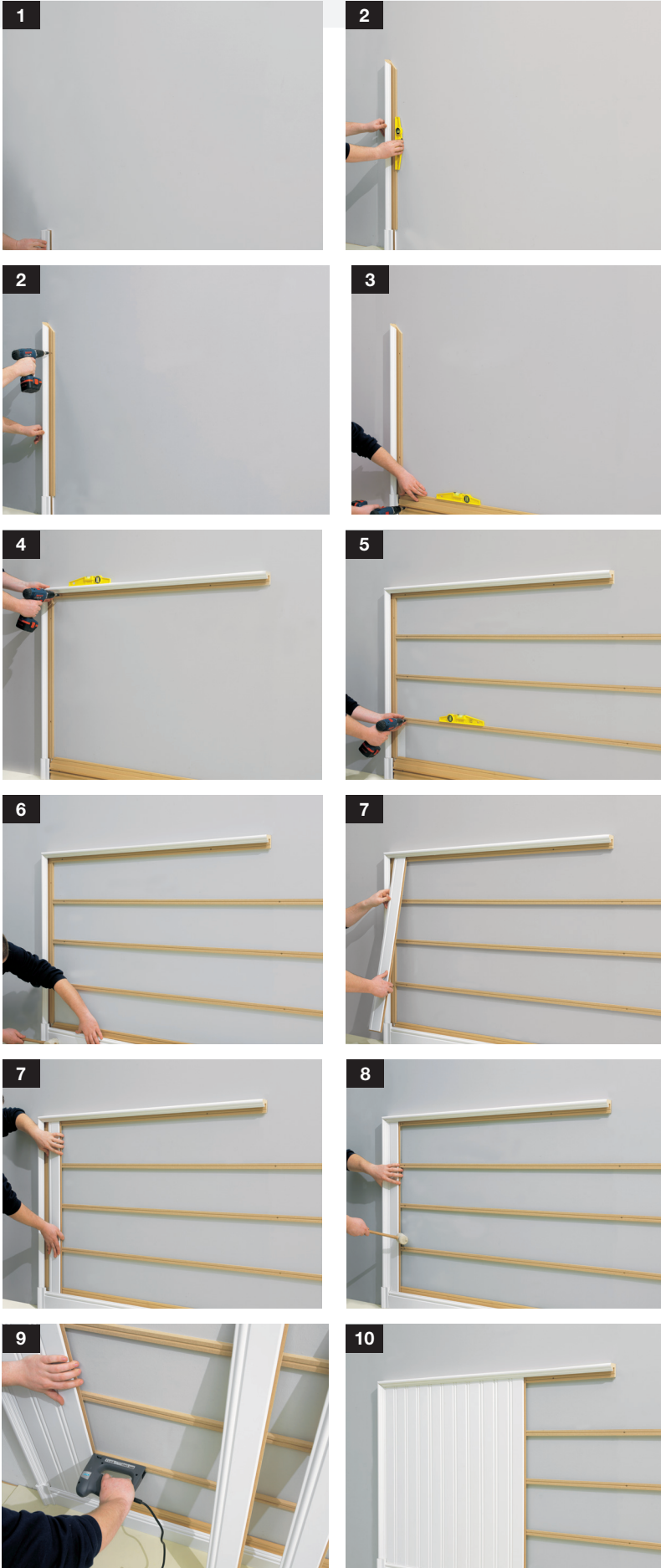


# INSTRUCTIONS DE POSE LAMBRIS

WWW.MAESTRO-PANEL.BE



**1** Fixez le bloc de finition (profilé d'arrêt) à votre mur là où vous souhaitez que le lambris se termine.

**2** Déterminez la hauteur des panneaux de lambris à installer et sciez-les éventuellement. Fixez une moulure, sciée à la bonne hauteur, sur le profilé d'arrêt.

**3** Fixez le profilé de fixation au bas de votre mur, sciez-le à mesure si nécessaire.

**4** Fixez également une moulure supérieure, sciez-la à mesure si nécessaire.

**5** Fixez les 3 profilés intermédiaires au mur à une distance l'un de l'autre de 30 cm maximum.

**6** Fixez la plinthe au profilé de fixation. Sciez-la éventuellement à la longueur correcte.

**7** Introduisez le premier panneau de lambris en le glissant d'abord en haut et ensuite en bas.

**8** Rapprochez le panneau de la moulure verticale en le glissant.

**9** Continuez ensuite à placer les panneaux et fixez-les avec des agrafes ou des vis.

**10** Vous pouvez maintenant peindre votre lambris sans problème. Poncez légèrement le lambris et utilisez un apprêt avant de commencer à le peindre.

**Remarque:** le lambris peut également être installé à partir de l'étape 4 si vous travaillez entre deux murs.

**Remarque:** si votre pièce forme un angle, l'idéal est de le parachever avec une moulure pliante que vous pouvez plier jusqu'à une cornière intérieure ou extérieure.